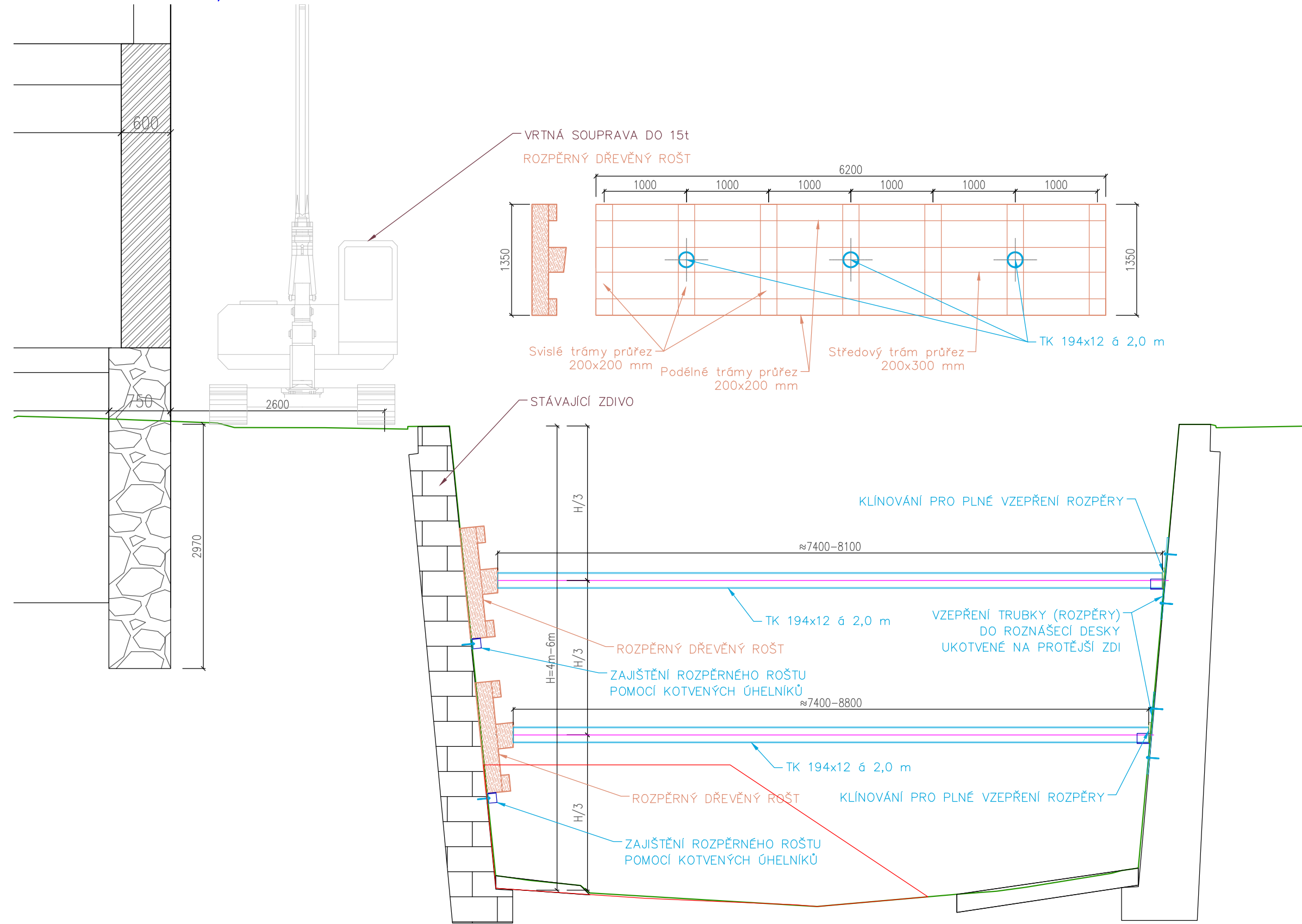
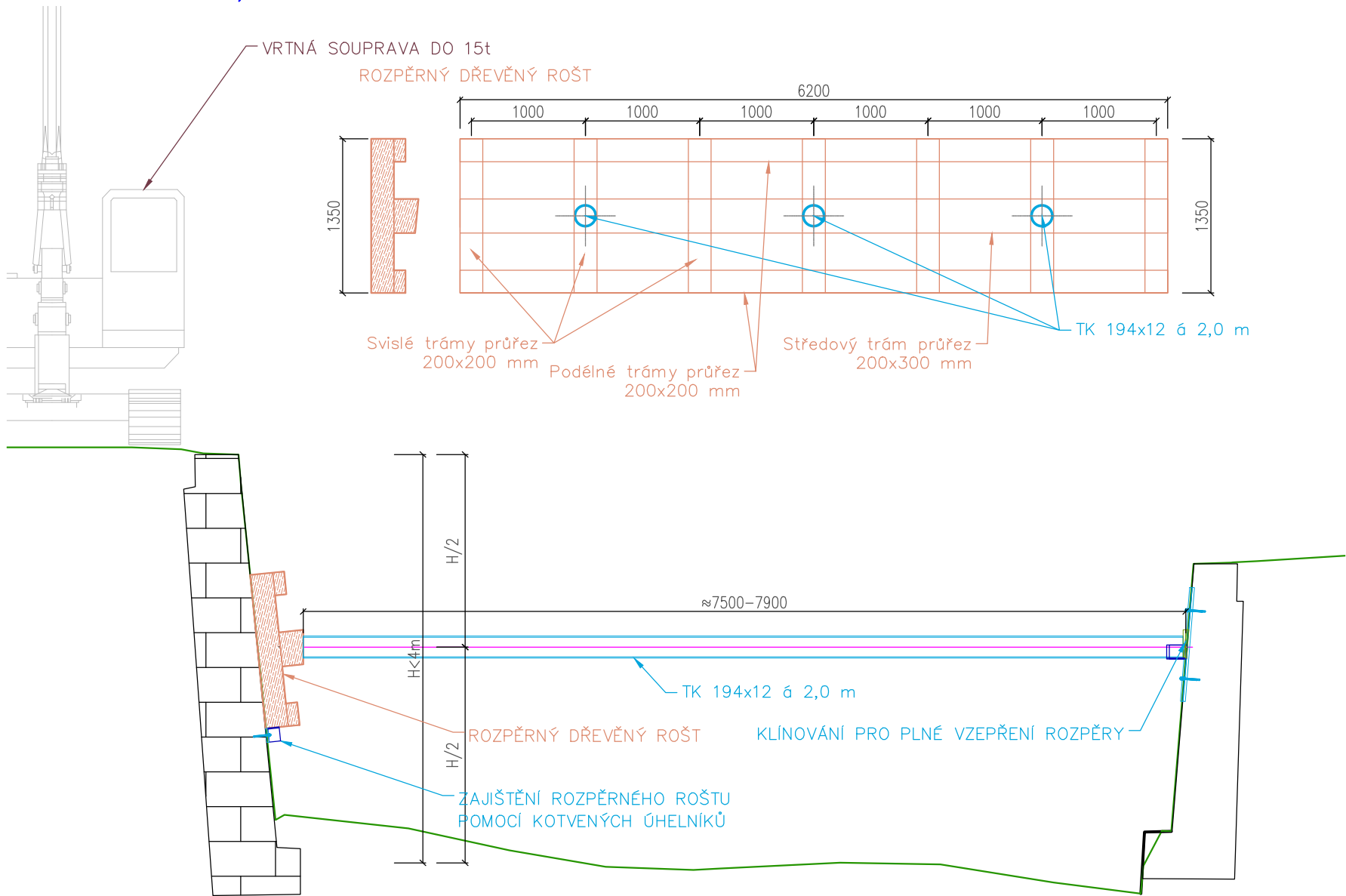


ZAJIŠTĚNÍ STÁVAJÍCÍ ZDI
 M 1:25

ZAJIŠTĚNÍ ZDI PŘI PŘÍTIŽENÍ VRTNOU SOUPRAVOU ROZPĚRAMI
 ZEĎ VÝŠKY > 4,00 M



ZAJIŠTĚNÍ ZDI PŘI PŘÍTIŽENÍ VRTNOU SOUPRAVOU ROZPĚRAMI
 ZEĎ VÝŠKY < 4,00 M

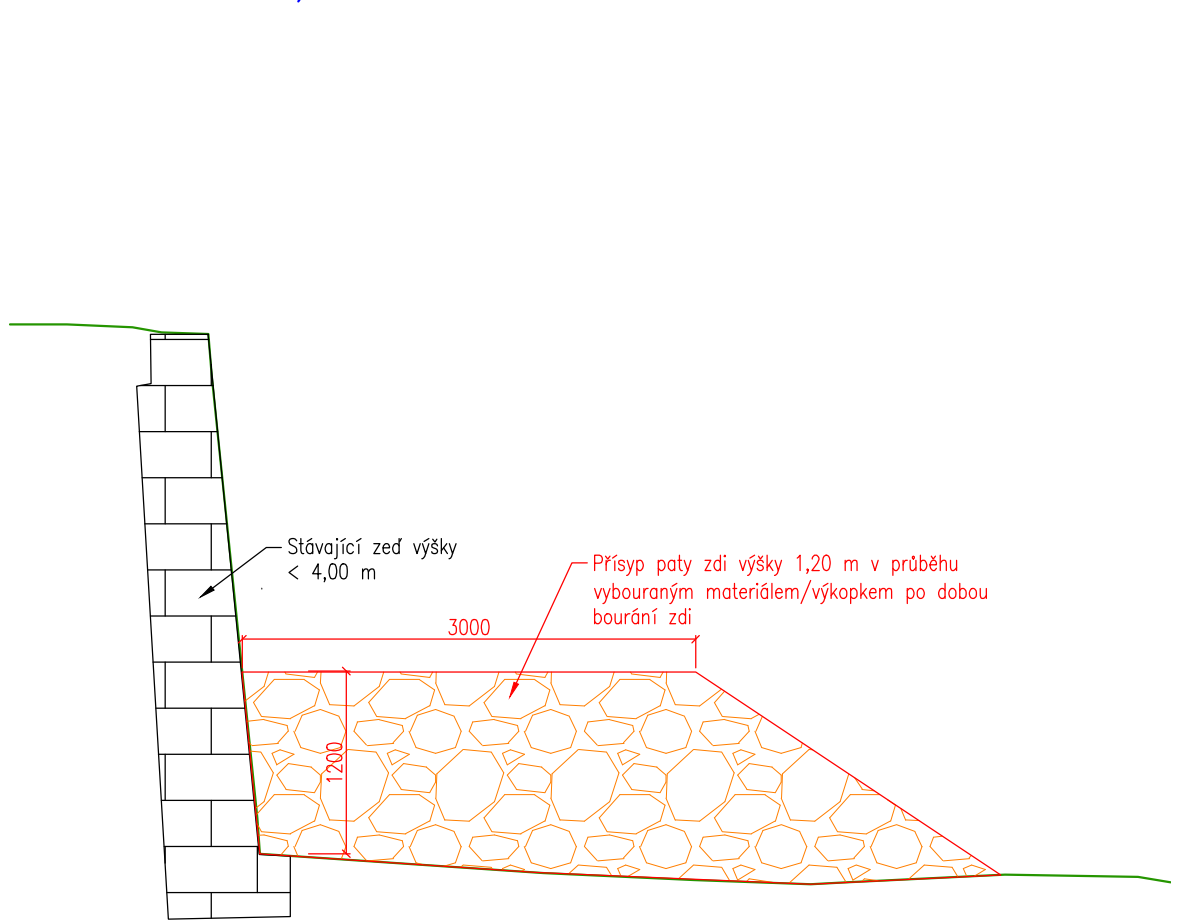


ZAJIŠTĚNÍ STABILITY ZDI PŘI BOURÁNÍ PŘÍSYPEM
 ZEĎ VÝŠKY > 4,00 M



- Poznámky:
- PD předpokládá pohyb vrtné techniky do 15 tun
 - Přísyp po dobu bourání je nutný z důvodu snížené tížné funkce zdi během odbourávání konstrukce, bude využíván současně pro přístup techniky
 - Zajištění stability zdi v průběhu bourání lze alternativně rozpěrami TK 219x10 @ 2,00 m po celé délce zdi v úrovni základu zdi, případně těsně nad základem (včetně roznožecího prvku – převážky kotvené na líci zdi, a roznožecího prvku na opačném břehu – ocelová deska)

ZAJIŠTĚNÍ STABILITY ZDI PŘI BOURÁNÍ PŘÍSYPEM
 ZEĎ VÝŠKY < 4,00 M



HG partner s.r.o. Smetanova 200, 250 82 Úvaly www.hgpartner.cz		Paré č.:	
Investor: Povodí Ohře, státní podnik, Bezručova 4219, 430 03 Chomutov		Datum: 09/2023	
Odpovědný projektant: Ing. Jaroslav Vrzák		Č. zakázky: H-21/054	
Vypracoval: Ing. Oldřich Stiller		Změna: -	
Akce: Jílovský potok ř.km 0,810 - 1,015 v Děčíně, úprava - Bezručova ulice		Stupeň: DSP/DPS	
Název části: DOKUMENTACE OBJEKTŮ		Část: D	
Příloha: ZAJIŠTĚNÍ STÁVAJÍCÍ ZDI		Měřítko: 1:25 Č. přílohy: D.15	